

4/2011

# Obvestila



Območna obrtno-podjetniška zbornica Kranj  
Cesta Staneta Žagarja 37, 4000 Kranj  
T: 04/28 18 310, F: 04/28 18 313,  
<http://www.oozkranj.com>, [info@oozkranj.com](mailto:info@oozkranj.com)

## **DRŽAVLJANSKA NEPOKORŠČINA – PREKINJENA!**

Dragi obrtniki in podjetniki,

po sestanku s predsednikom vlade Borutom Pahorjem, smo dobili obljubo uresničitve vseh zahtev. Trije zakoni so že sprejeti v državnem zboru – Zakon o zamudah pri plačilih, Zakon o javnem naročanju in Zakon o DDV, ostali pa bodo v kratkem.

Ponovno se bomo srečali z vlado na Forumu obrti in podjetništva, ki bo v Ljubljani, 13. aprila 2011. Upamo na predstavitev realizacije dogovorjenih sprememb in dopolnitev zakonov, ki bodo izboljšali stanje v slovenskem gospodarstvu.

OOZ Kranj je imela v zadnjem tednu februarja sestanek s predstavniki DURSa glede težav pri plačevanju obveznosti. Zagotovili so, da vse vloge za odpis obravnavajo individualno. Dogovorili smo se za sestanek na naši zbornici, kjer boste predstavili svoje težave, konkretno in pristojnim delavcem.

Torej, pozivamo vse tiste, ki se srečujete s hudimi težavami, da pokličete na OOZ Kranj: 2818-310.

## **OPRAVIČILO**

Urednica Obvestil se opravičujem g. Janezu Kadivcu, ker je pomotoma izpadel iz navedbe članov Upravnega odbora OOZ Kranj. Popravljam napako – torej Janez KADIVEC je tudi član UO OOZ Kranj in hkrati podpredsednik skupščine OOZ Kranj.

## »ČLANARINA OZS IN OOOZ KRANJ«

Članarino Obrtno-podjetniški zbornici Slovenije in območnim obrtno-podjetniškim zbornicam plačujejo obvezno vse pravne in fizične osebe, ki opravljajo pridobitno dejavnost v Republiki Sloveniji kot obrtno dejavnost, obrti podobno dejavnost ali domačo oziroma umetnostno obrt, obrtne zadruga in oblike njihovega združevanja ter vsi prostovoljni člani.

**Članarino, ki jo plačujejo člani zbornice, je določena v Zakonu o spremembah in dopolnitvah Obrtnega zakona (UR.L. RS, štev. 102/2007) glede na velikost podjetja člana in znaša od 1.1.2008:**

Člani, ki osebno opravljajo dejavnost domače in umetnostne obrti	10 € mesečno
Samostojni podjetniki in gospodarske družbe brez zaposlenih	20 € mesečno
Samostojni podjetniki in gospodarske družbe, ki imajo do 3 zaposlene	30 € mesečno
Samostojni podjetniki in gospodarske družbe, ki imajo od 3 do 10 zaposlenih	40 € mesečno
Samostojni podjetniki in gospodarske družbe, ki imajo 10 ali več zaposlenih	50 € mesečno

## FORUM OBRTI IN PODJETNIŠTVA 2011

Lepo vas vabimo na forum, ki bo na Gospodarskem razstavišču v Ljubljani v **sredo, 13. aprila 2011**.

Člani bodo lahko svoje zahteve lahko predstavili vladi. Vprašanja, predloge oz. zahteve lahko že vnaprej posredujejo po mailu: [maja.rigac@ozs.si](mailto:maja.rigac@ozs.si).

Vabilo vam lahko posredujemo po mailu.

### OPOZORILO

Ponovno opozarjamo naše člane, da ne podpisujete ali naročate (preko telefonov) storitev od podjetij, ki jih ne poznate ali če so storitve na prvi pogled zastoj!

**Inštitut za oglaševanje d.o.o.** in **Akademija za razvoj podjetništva d.o.o.** sta zaradi inšpekcijskih pregledov poslovanje uredili tako, da je legalno, a vseeno ne pustite se zavajati. Ko ne boste več nasedali tovrstnim poslovanjem, bodo takšna podjetja hitro izginila s trga.

Tudi **Zavod za permanentno izobraževanje in usposabljanje Ljubljana** nima uradnega dovoljenja za opravljanje strokovnih nalog usposabljanja iz varstva in zdravja pri delu, kljub temu, da kličejo in ponujajo storitve našim članom.

## JEZIKOVNI TEČAJI

OOZ Kranj v sodelovanju z Jezikovno šolo Jezikomat organizira različne tečaje.

Redna cena je 150€, za člane OOZ Kranj pa je cena **85€** (za skupino nad 7 tečajnikov) za 30-urni tečaj.

Prijave zbiramo v tajništvu na 04/2818-310.

Tečaj **angleščine I** bo potekal v Lj.-Šiški, s pričetkom 12.4. (torki) ob 16.30 ali 13.4. (srede) ob 18. uri.

Tečaj **italijanščine I** smo prestavili na 13. april 2011 ob 19.15 v učilnici (II. nadstropje Podjetniškega centra Kranj).





## SPOROČILO ZA DELODAJALCE

Kranj, 30. 3. 2011

### Objavljen javni poziv delodajalcem za izbor v regijsko štipendijsko shemo

Regionalna razvojna agencija Gorenjske (BSC Kranj) je 30.3.2011 objavila Javni poziv delodajalcem k oddaji vlog za izbor v enotno regijsko štipendijsko shemo (RŠS) Gorenjske za šolsko/študijsko leto 2011/2012.

**Predmet poziva je izbor delodajalcev za vključitev v RŠS v šolskem/študijskem letu 2011/2012**

2012 glede na njihove potrebe po kadrih. Na osnovi izbora delodajalcev in njihovih potreb po kadrih bo štipenditor, Regionalna razvojna agencija Gorenjske (BSC Kranj), predvidoma jeseni objavil javni razpis štipendij za šolsko/študijsko leto 2011/2012. Delodajalec po zaključenem javnem razpisu štipendij izbere štipendista, ki ga bo štipendiral, in kar je najpomembnejše, po koncu šolanja tudi zaposlil.

Javni poziv je namenjen tako tistim delodajalcem s sedežem v gorenjski regiji, ki želijo pristopiti v sistem sofinanciranega kadrovskega štipendiranja, kot tudi tistim, ki so že vključeni v RŠS. Pravico do vključitve v RŠS imajo delodajalci, ki se prijavijo na javni poziv s predpisanimi obrazci in izjavami ter izpolnjujejo pogoje navedene v javnem pozivu.

Operacijo enotnih RŠS delno financira Evropska unija, in sicer iz Evropskega socialnega sklada, zato se kadrovska štipendija RŠS financira iz naslednjih virov:

- Izbrani delodajalec mora zagotoviti 50 odstotkov dodeljene kadrovske štipendije za štipendista, ki se bo po zaključenem izobraževalnem programu zaposlil pri tem delodajalcu za polni delovni čas, vsaj za čas prejemanja štipendije.
- Preostanek štipendije, v višini 50 odstotkov dodeljene kadrovske štipendije, vendar največ v višini 30 odstotkov minimalne plače, zagotovi štipenditor iz sredstev Evropskega socialnega sklada, prek Javnega sklada Republike Slovenije za razvoj kadrov in štipendije.

Sredstev za štipendije tako ne zagotavljajo samo delodajalci, temveč tudi štipenditor prek Javnega sklada RS za razvoj kadrov in štipendije.

Javni poziv bo odprt do petka, **17. junija 2011**, skupaj s prijavnimi obrazci in drugo dokumentacijo pa je dostopen na sedežu Regionalne razvojne agencije Gorenjske, BSC Kranj (C. Staneta Žagarja 37, Kranj) in na spletni strani [www.bsc-kranj.si](http://www.bsc-kranj.si)

#### Dodatne informacije:

Franja Gabrovšek Schmidt: 04 28 17 230, e-naslov: [info@bsc-kranj.si](mailto:info@bsc-kranj.si).

## ODDAJA POSLOVNIH PROSTOROV

Slike notranjih prostorov v Podjetniškem centru



Želite najeti sejno dvorano ali učilnico? Pokličite na tel.: 04/2818-311.

---

## POSLOVNI PROSTORI

**OOZ Kranj oddaja v najem 2 prostora v pritličju bivše uprave Tekstilindusa.**  
Posamezen prostor meri cca. 20 m<sup>2</sup> in sta **popolnoma obnovljena.**  
Več informacij v tajništvu zbornice: **04/2818-311.**





Frizerska sekcija  
Predsednica: MARJA VARL

Sestanek bo v **ponedeljek, 11. aprila 2011 ob 8. uri** v učilnici OOOZ Kranj. Obveščamo vas, da sekcija organizira 14. maja 2011 celodnevni strokovno – delovni seminar z Matejem Komarjem. Vse zainteresirane prosimo, da se prijavite najkasneje do 3.5.2011 pri predsednici sekcije Marji Varl na tel.: 0313/677-909. Vabimo vas na vroč frizersko – lepotni sejamski happening v Ljubljani NEW HAIR 2011, ki bo od 4. do 5. junija 2011 na Gospodarskem razstavišču (istočasno kot LOS). Za vse dodatne informacije pokličite: 041/238-222 ali [hlep.roman@amis.net](mailto:hlep.roman@amis.net).



Sekcija strojnih instalacij  
Predsednik: BOJAN BELEHAR

Sestanek sekcije bo v **sredo, 13. aprila 2011 ob 14. uri** v učilnici OOOZ Kranj.



Sekcija za promet  
Predsednik: ALEKSANDER BIZJAK

V skladu s Pravilnikom o prevozu skupin otrok in v povezavi z Zakonom o varnosti v cestnem prometu začne **11. aprila 2011** veljati obveza varnostnih pasov na vseh sedežih v vozilu. Naknadno vgrajeni varnostni pasovi morajo biti homologirani pri ustreznem organu.

Šolski center Celje bo izvajal usposabljanje in preverjanje znanja za **avtoklime** in predavanja bodo tudi v Škofji Loki in Domžalah (najbližja kraja Kranju). Obvestilo in prijavnico dobite v tajništvu OOOZ Kranj.

Člani, ki opravljajo dejavnost transporta in **gume** kupujejo izven Slovenije, morajo zagotoviti predelavo gum, za količine nad 50 kg oddajati letna poročila, prijaviti

dejavnost na Carinski urad Jesenice, voditi evidence in 4x letno obračunavati in plačati okoljske dajatve. V tajništvu dobite vse potrebne obrazce.

## **POSLOVNO SREČANJE**

SGZ Celovec in JAPTI organizirata čezmejni poslovni dogodek **GO AUSTRIA!** **Priložnost za podjetje iz Slovenije v Avstriji**, ki bo 12. aprila 2011 ob 17. uri v Celovcu v Avstriji. Prireditelj bo v slovenskem in nemškem jeziku in simultano prevajana. Udeležba je **brezplačna**. Program in prijavnico dobite v tajništvu.



# LJUBLJANSKI OBRTNO-PODJETNIŠKI SEJEM

Gospodarsko razstavišče, Ljubljana

2. – 5. JUNIJ 2011

Vsa ponudba obrti in podjetništva na enem mestu  
Svetovanje in rešitve za boljše poslovanje  
Pester izbor obsejmskih dogodkov

## Pot navzgor!



**PROMOCIJSKE CENE ZA RAZSTAVLJAVCE**  
**ZAGOTOVLJEN OBISK**  
**ODLIČNA LOKACIJA**

Rok za prijavo:  
**15. april 2011**

OZS  
Edina Zejnic 01 583 05 86  
edina.zejnic@ozs.si  
Gregor Primc 01 583 05 57  
gregor.primc@ozs.si

GR  
Rastko Aleš 01 300 26 31  
Matej Kadunc 01 300 26 50  
Bojan Štrus 01 300 26 64  
los@gr-sejem.si

Več informacij:  
[www.sejemlos.si](http://www.sejemlos.si)



OBRITNO-PODJETNIŠKA  
ZBORNICA  
SLOVENIJE



Za sodelovanju na sejmu LOS se prijavite na OZS Kranj do 10. aprila 2011 in posredovali vam bomo dodatne informacije.

## SEJMI SEJMI SEJMI SEJMI SEJMI SEJMI SEJMI SEJMI

CELJE	12.-15. april 2011 <b>FORMA-TOOL</b> – orodje, orodjarstvo in orodni stroji <b>PLAGKEM</b> – plastika, guma, kemija <b>GRAF&amp;PACK</b> – grafika, papir, grafični stroji, oprema,
embalaža	<b>LIVARSTVO</b>
CELOVEC	14.-17. april 2011 <b>AUTO&amp;BIKE</b> – mednarodni sejem avtomobilov in motorjev
SALZBURG	23.-26. april 2011 <b>BWS</b> – mednarodni sejem za obdelavo in predelavo lesa, mizarstvo, tesarstvo in potrebščine, železnino, orodje, ključavnice in okovje
MILANO	12.-17. april 2011 <b>Mednarodni pohištveni sejem</b> <b>EUROLUCE</b> – mednarodni sejem svetil <b>SALONE UFFICIO</b> – mednarodni sejem pisarniškega
pohištva	
BEOGRAD	12.-16. april 2011 <b>SEBE</b> – mednarodni sejem gradbeništva (program in prijavnico dobite v tajništvu)

OZS vas vabi na **skupinske sejemske nastope** v tujini:

- mednarodni sejem GOSPODARSTVO v Mostarju – 5.-9. april 2011
- mednarodni sejem GRADBENIŠTVO v Beogradu – 12.-16. april 2011
- mednarodni sejem RENEXPO v Budimpešti – 5.-7. maj 2011
- mednarodni sejem TEHNIKA v Beogradu – 9.-13. maj 2011
- mednarodni sejem EXPOKOS v Prištini – 18.-21. maj 2011

## PREDAVANJE: NAJAVA RAZPISOV V LETU 2011

25. marca 2011 je bil objavljen razpis P1 garancije Sklada za ugodne bančne kredite (60 do 80% garancije izdanega kredita) – 58,38 mio€. Upravičeni stroški so materialne in nematerialne investicije in obratna sredstva. Predstavitev razpisa bo **18. aprila 2011 ob 10. uri** v sejni dvorani OOO Kranj. Poleg tega pa bodo predstavljeni še drugi zanimivi razpisi za pridobitev nepovratnih sredstev, subvencij in ugodnih finančnih posojil.

Za člane OOO Kranj je udeležba **brezplačna**. Za nečlane pa znaša kotizacija 50€ + DDV in jo nakažete na TRR 03121 1000517987, sklic je matična št. podjetja. Ob prihodu morate predložiti potrdilo o plačilu.

## IZVRŠITELJ, DRAŽBA IN OSEBNI TEČAJ

Zakaj bi drugi koristili vaša denarna sredstva, ko jih vi zelo nujno potrebujete zase?

1. **IZVRŠITELJ** je pomemben člen v izvršilnem postopku ali eno od petih izvršilnih sredstvih v ZIZ. Najboljše in najcenejše je vložiti izvršbo preko interneta na COVL. Kot upnik ali dolžnik se zavedamo o delu izvršitelja šele takrat, ko nas sodišče obvesti s sklepom o določitvi izvršitelja za našo izvršilno zadevo po tem, ko smo vložili svoj predlog za izvršbo. Vedeti moramo, kakšne pristojnosti ima izvršitelj pri opravljanju neposrednih opravil izvršbe, kaj se lahko rubi in kaj se ne sme, kaj mi lahko pridobimo o našem dolžniku, ko imamo pravnomočen sklep o izvršbi. Kdaj nudi asistenco izvršitelju policija? Kdaj se ne smemo obrniti na »črne izterjevalce«? Kako se poplačuje terjatev? Ogleдали si boste vpogled v izvršilni spis na sodišču in pri izvršitelju. Kako opravi pravilno izpraznitev nepremičnine – deložacijo? Kakšna je njegova vloga pri rubežu osebnega vozila?...
2. **DRAŽBA** premičnin pri izvršitelju in nepremičnin na sodišču, varščina, kdo je lahko kupec, kdo najboljši dražitelj, prenos lastništva..., sklep sodišča o odmiku in izročitvi ter vpis v zemljiško knjigo (še posebej o kmetijskem zemljišču, etažnem stanovanju...). Kdaj je upnik poplačan v izvršbi in kdaj sodišče lahko ustavi izvršbo?
3. **OSEBNI STEČAJ** je pomemben korak dolžnika, ki noče ali ne more poplačati svojih obveznosti do upnikov – svojih nekdanjih nenadomestljivih poslovnih partnerjev. Izvedeli boste razliko med stečajem, ki ga predlaga upnik ali dolžnik. Kdo je upravičen do brezplačne pravne pomoči? Koliko časa traja postopek poravnave ali stečaja in kakšna je vloga poravnalnega in stečajnega upravitelja ter njegove pristojnosti?
4. **IZVRŠBA** je enostavna, v kolikor vemo, kako premagati posamezne težave do poplačila naše terjatve – veliko lahko naredimo sami in za to nam ni treba plačati dragih storitev odvetniku in nimamo nepotrebnih stroškov.

Če bo na predavanju manj udeležencev, se bo konkretno odgovarjalo na posamezna vprašanja glede vaših navidezno nerešljivih, ki jih povzroča dolžnik upniku težav.

Predaval bo razrešeni izvršitelj g. Zvonko ZORČ, ki je opravljal to delo šest let na območju RS in je sedaj samostojni podjetnik, ki nudi svoje storitve upnikom in dolžnikom. Pomaga iskati premoženje dolžnika (ki ga velikokrat uspešno skriva) in drugim osebam, ki kupujejo nepremičnine na dražbah in svetuje tistim dolžnikom pri osebnem tečaju, ki ne morejo poplačati svojih terjatev.

**Predavanje bo v ČETRTEK, 14. april 2011 od 9. do 13. ure** v učilnici OOZ Kranj. Prijave zbiramo v tajništvu zbornice. Predavanje je brezplačno, **do 13. aprila 2011 pa za člane OOZ Kranj nudi tudi brezplačno svetovanje** po predhodnem dogovoru z g. Zorčom na tel.: 041/751 156.

## CPR – enostavne podjetniške rešitve vedno pri sebi

**Dan odprtih vrat**  
**v sredo, 20. april 2011**

Ali preveč časa zapravljate za delo, ki ga morate opraviti, pa vam predstavlja strošek? Ali vas zanimajo rešitve s pomočjo katerih je lahko vaše **poslovanje učinkovito, racionalno in uspešno**? Če ste odgovorili z DA, potem izkoristite priložnost in se udeležite dogodka CPR – Dan odprtih vrat, kjer vam bomo predstavili naše rešitve, ki jih boste lahko na delavnicah praktično preizkusili.

### **Program:**

#### **11:00 – 12:30 PRODAJA, predava g. Kot**

Predstavljen bo celoten postopek prodaje od vnosa kupca do izdaje računa ter spremljave vaših kupcev.

#### **12:30 – 13:00 POTNI NALOGI, predava g. Kot**

Izdajanje potnih nalogov in vodenje evidence o službenih poteh ni bilo še nikoli tako enostavno.

#### **13:15 – 14:00 Delavnica SPREMLJANJE PROJEKTOV, predava g. Kot**

Delavnica je še posebej namenjena vsem podjetnikom, ki se ukvarjajo s storitveno dejavnostjo. Prikazane bodo možnosti pregleda in obračuna porabljenih ur za posamezen projekt, pogodbo, naročilo...

### **Kotizacije za predavanje ni.**

Dogodek (delavnice) je namenjen obrtnikom, podjetnikom, ki bi želeli s pomočjo CPR poslovati učinkoviteje. Namenjen pa je tudi računovodskim servisom, ki bi želeli svojim strankam ponuditi drugačen način sodelovanja.

**Zaradi omejitve števila slušateljev, se je potrebno za vsako predavanje predhodno prijaviti na e-mail [info@cpr.si](mailto:info@cpr.si) ali po faxu: 04/2818-313.**

Vsa predavanja potekajo v obliki delavnic in so podprta s praktičnimi primeri in vajami, ki jih bodo udeleženci izvajali na računalnikih.

### **PRIJAVNICA** **CPR – Dan odprtih vrat**

Naziv podjetja		Telefon	Faks
Ime in priimek udeleženca delavnice		E-pošta	<input type="checkbox"/> DA <input type="checkbox"/> NE
Naslov za izdajo računa		Davčna številka	Davčni zavezanec
		Datum, podpis in žig	

## Spletni ali klasični programi – to je sedaj vprašanje?

Človeku je želja po svobodi položena v zibelko in podjetništvo je pot, skozi katero lahko podjetnik to željo tudi uresniči. Z razvojem tehnologije postaja podjetnik vse bolj svoboden, saj lahko svoje podjetje upravlja skoraj iz katere koli točke na svetu. Seveda ima vsaka dobra plat tudi svojo manj svetlo različico, kar pomeni, da vse težje ločujemo prosti čas od službe. Danes je podjetnik mobilen, prilagodljiv glede delovnega časa, s pomočjo tehnologije lažje prilagaja svoj čas in aktivno komunicira s svojimi poslovnimi.

Tehnologija in računalniški programi, aplikacije, rešitve se razvijajo z namenom poenostavitve postopkov, skrajšanju delovnem procesu, učinkovitejšem komuniciranju s poslovnimi partnerji in lažjemu upravljanju podjetja. S pomočjo tehnologije se odpravlja podvajanje opravil in tako znižajo stroški poslovanja. Z razmahom Interneta so nam na voljo informacije »na klik« in zato želi imeti sodoben podjetnik tudi informacije o poslovanju podjetja »na klik« - s pritiskom na gumb.

Klasični programi temeljijo na tehnologiji iz 90-tih let in njihova glavna značilnost je, da se namestijo na računalnik pri podjetniku in se lahko potem uporabljajo izključno in samo na tem računalniku. Poleg tega običajno zahtevajo še najnovejši (beri najdražji) model računalnika, da jih je mogoče sploh namestiti in so zelo občutljivi na kakršne koli posege na računalniku. Trenutno še imajo vedno prevladujoči tržni delež in so še vedno najbolj primerna rešitev za velike poslovne sisteme ali zapletena poslovna okolja. Njihove glavne slabosti poleg delovanja samo na določenih napravah, so še visoki stroški nakupa in vzdrževanja in slaba povezljivost z drugimi programi.

Spletni programi so svoj pohod na trg v razvitih državah začeli pred 10 leti, v Sloveniji kakšno leto za tem. Na začetku so bili razviti enostavni programi v smislu raznih pripomočkov, dandanes pa lahko podjetniki uporabljajo celovite informacijske spletne rešitve, od katerih so mnoge plod slovenskega znanja ([www.cpr.si](http://www.cpr.si)).

**Prednosti spletnih programov** so predvsem:

- zelo nizki stroški najema,
- vzdrževanja praktično ni,
- hitra uvedba in začetek uporabe,
- dosegljivost 24 ur na dan ne glede na lokacijo uporabnika – potrebujete samo Internetni dostop.

V Centru podjetniških rešitev smo usmerjeni v prihodnost in želimo podjetnikom in obrtnikom ponuditi rešitve, s pomočjo katerih bodo uspešnejši in svobodnejši. Zato smo začeli razvijati t.i. **virtualno pisarno**, kjer so združene rešitve in storitve, ki temeljijo na spletnih tehnologijah. Na ta način našim uporabnikom omogočamo dolgoročen poslovni uspeh in učinkovito poslovanje.

### **VARSTVO PRI DELU** **torek, 19.4.2011 ob 9. uri na OOO Kranj**

NAZIV PODJETJA	GSM
Ime in priimek udeleženca	e-naslov
Sedež	Davčna številka
Dejavnost	Datum, podpis in žig

## »Lestvica za odmero dohodnine za leto 2011«

Če znaša letna davčna osnova v €		Znaša dohodnina v €	
nad	do		
	7.634,40		16%
7.634,40	15.268,77	1.221,50	+27% nad 7.634,40
15.268,77		3.282,78	+41% nad 15.268,77

Mesečna lestvica za obračun akontacije dohodnine od dohodkov iz delovnega razmerja v letu 2010 (lestvica preračunana na 1/12 leta)

Če znaša mesečna davčna osnova v €		Znaša dohodnina v €	
nad	do		
	636,20		16%
636,20	1.272,40	101,79	+ 27% nad 636,20
1.272,40		273,57	+ 41% nad 1.272,40

Lestvica se uporablja za obračun akontacije dohodnine od dohodkov iz delovnega razmerja, ki bodo izplačani po 1. januarju 2010.

## »Ostali podatki za plačila po kolektivnih pogodbah«

Povprečna plača za predpretekli mesec (jan. 2011)	1.496,35 €
Povprečna plača RS za obdobje (nov. 2010-jan. 2011)	1.555,49 €
Minimalna plača (od 1. januarja 2011 dalje)*	748,10 €
Število ur (mar. 2011)	184
Pavšalni prispevek zdravstvenega zavarovanja (od 1. januarja 2011 dalje)	4,46 €
Pavšalni prispevek PIZ za invalidnost, telesno okvaro ali poklicne bolezni od 1.4.2011	31,51 €

V skladu z zakonom o prispevkih za socialno varnost se prispevki za socialno varnost obračunavajo in plačujejo pri jubilejnih nagradah, odpravninah in solidarnostnih pomočeh ter povračilih stroškov v zvezi z delom v delu, ki presega določen znesek teh prejemkov, ki ga je določila uredba vlade, ki se ne všttevajo v davčno osnovo (stroški v zvezi s službenim potovanjem-dnevnice, prenočevanje, prevoz, ostali stroški, stroški prehrane med delom, stroški prevoza na delo in z dela, stroški dela na terenu).

Pri regresu za letni dopust se obračunavajo in plačujejo prispevki za socialno varnost v delu, ki presega 70% povprečne plače zaposlenih v RS za predpretekli mesec. Znesek maksimalnega regresa je 1.047,45€.

\* Ur. l. 13/10 – določa pogoje postopnega prehoda in način prehoda

\* minimalna plača od 1.1. do 31.12.2011 znaša 698,27€ (postopni prehod)

Zavarovalna podlaga 103 – družbeniki zasebnih družb, ki niso hkrati poslovodne osebe in družbeniki, ki so hkrati poslovodne osebe, vendar ne izpolnjujejo pogoje za obvezno pokojninsko in inv. zavarovanje, ker so na šolanju – najnižja bruto pokoj. osnova za november je 852,79€, prispevki za zdr. zavarovanje za februar 2011 so 114,70€.

Zavarovalna osnova 104 – osebe, ki na območju RS samostojno opravljajo gospodarsko in poklicno dejavnost kot edini ali glavni poklic – oseba je na šolanju ali v delovnem razmerju za več kot polovico, a manj kot polni delovni čas in ne bo obvezno pok. in inv. zavarovana iz tega naslova ali uveljavlja izzem iz pok. in inv. zavarovanja – od minimalne plače 748,10€ znaša prispevek za zdr. zavarovanje za februar 2011 100,62€.

## »Akontacija dohodnine od dohodkov iz delovnega razmerja po 1. 1. 2011«

Akontacija dohodkov iz delovnega razmerja, doseženih pri glavnem delodajalcu, ki se izplačuje za mesečno obdobje, se akontacija dohodnine izračuna na podlagi lestvice za dohodnino, preračunane na 1/12 leta, z upoštevanjem 1/12 zneska splošne, osebne in posebne olajšave. Za glavnega delodajalca se šteje delodajalec, pri katere zavezanec dosega pretežni del dohodka iz delovnega razmerja. Če delodajalec ni glavni delodajalce zaposlenega, se akontacija dohodnine od dohodka iz delovnega razmerja izračuna po stopnji 25% in brez upoštevanih olajšav.

## »Davčne olajšave za odmero dohodnine«

<b>Splošna olajšava</b>	3.143,57 €
<b>Posebna olajšava</b> za prvega vzdrževanega otroka	2.319,50 €
<b>Posebna olajšava</b> za vzdrževanega otroka, ki potrebuje posebno nego in varstvo	8.404,56 €
Za vsakega nadaljnjega vzdrževanega otroka se olajšava za prvega vzdrževanega otroka oziroma olajšava za otroka, ki potrebuje posebno nego in varstvo poveča za:	
- drugega vzdrževanega otroka za	2.521,59 €
- tretjega vzdrževanega otroka za	4.205,64 €
- četrtega vzdrževanega otroka za	5.889,70 €
- petega vzdrževanega otroka za	7.573,75 €
Invalidu s 100 % telesno okvaro	16.808,00 €
Po dopolnjenem 65. letu starosti	1.352,86 €
Posebna olajšava za vsakega drugega vzdrževanega družinskega člana	2.319,50 €

če znaša skupni dohodek		znaša splošna olajšava
NAD	DO	
	10.342,80	6.205,68
10.342,80	11.965,20	4.205,74
11.965,20		3.143,57

## »Pojasnila za zavezanca«

Fizični osebi, ki opravlja dejavnost, se po določbah Zakona o dohodnini priznajo kot odhodek stroški, ki se nanašajo izključno na zavezanca (dnevnice, prenočevanje, prevoz, ostali stroški v zvezi s službenim potovanjem, prehrana med delom, stroški prevoza na delo in z dela, stroški dela na terenu), in sicer do višine, določene z Uredbo o višini povračil stroškov v zvezi z delom in drugih dohodkov, ki se ne všteto v davčno osnovo.

<b>Vrsta izplačila</b>	<b>Za delavce po KP za obrt in podjetništvo (Ur.l.RS, št. 73/08 in 55/10)</b>	<b>Po uredbi o davčni obravnavi povračil stroškov in drugih dohodkov iz delovnega razmerja, ki se ne všteto v davčno osnovo</b>
<b>Regres za letni dopust (KP 26/91, 129/04)</b>	najmanj 60 % povprečne bruto plače za pretekle tri mesece 735 €	-----
<b>Jubilejne nagrade (izplačajo se največ v višini neobdavčenih zneskov)</b>		v višini 40 %, 60 %, 80 % povprečne mesečne plače zaposlenih v RS za pretekle tri mesece delovna doba pri zadnjem delodajalcu
za 10 let del. dobe	622,20 €	do 460 €
za 20 let del. dobe	933,29 €	do 689 €
za 30 let del. dobe in za 40 let del. dobe	1.244,39 €	do 919 €
<b>Odpravnina ob upokojitvi ZDR 132. čl.</b>	V višini dveh povprečnih mesečnih plač v gospodarstvu RS oz. v višini dveh povprečnih mesečnih plač delavca za pretekle 3 mesece, če je to zanj ugodneje 3.110,98 €	do 4.063 €
<b>Solidarnostna pomoč</b>	V višini povprečne plače na zaposlenega v RS za pretekle tri mesece 1.555,49 €	V primeru smrti delavca ali njegovega družinskega člana do 3.443 €
<b>V primeru smrti delavca in težje invalidnosti ali daljše bolezni</b>	V višini polovice povprečne plače na zaposlenega v RS za pretekle tri mesece 777,75 €	V primeru težje invalidnosti ali daljše bolezni delojemalca ter elementarne nesreče ali požara do 1.252 €
<b>V primeru smrti ožjega družinskega člana</b>		

Kolektivna pogodba med delavci in zasebnimi delodajalci je prenehala veljati in nadomestila jo je nova **Kolektivna pogodba za obrt in podjetništvo**, ki je stopila v veljavo 18.7.2008 (Ur.l. RS št. 73/08)

## Podatki in informacije

Vrsta izplačila	Za delavce po KP za obrt in podjetništvo	Po uredbi o višini povračil stroškov in drugih dohodkov iz del. razmerja
-----------------	--	--

<b>Dnevnice za službena potovanja v Sloveniji</b>		
Nad 12 do 24 ur	17,00 €	do 21,39 €
nad 8 do 12 ur	8,50 €	do 10,68 €
nad 6 do 8 ur	6,20 €	do 7,45 €
službeno potovanje nad 8 do 12 ur	če stroški prenočevanja vključujejo plačilo zajtrka, se znesek dnevnic, ki se ne všteva v davčno osnovo zmanjša za 15%	če stroški prenočevanja vključujejo plačilo zajtrka, se znesek dnevnic, ki se ne všteva v davčno osnovo zmanjša za 15%
službeno potovanje nad 12 ur do 24 ur	če stroški prenočevanja vključujejo plačilo zajtrka, se znesek dnevnic, ki se ne všteva v davčno osnovo zmanjša za 10%	če stroški prenočevanja vključujejo plačilo zajtrka, se znesek dnevnic, ki se ne všteva v davčno osnovo zmanjša za 10%
<b>Prenočevanje na službenem potovanju</b>	V višini predloženega računa	Do višine dejanskih stroškov za prenočevanje

<b>Prevoz na službenem potovanju</b>	V višini stroškov prevoza z javnimi prevoznimi sredstvi	do višine dejanskih stroškov
V Sloveniji	za potovanja z lastnim prevoznim sredstvom kilometrina 0,37 €/km	za prevoz z lastnim prevoznim sredstvom kilometrina do 0,37 €/km
V tujini	30% cene neosvinčenega motornega 95-oktanskega bencina	
	11.-24.1. 0,38€/km 25.1-7.2. 0,38€/km 8.-21.2. 0,38€/km 22.2.-7.3. 0,38 €/km 8.-21.3. 0,38€/km 22.3 dalje 0,38€/km	

<b>Dnevnice za ostale države</b>		
nad 8 do 14 ur	75% dnevnic	do višine 75% zneska iz predpisa Vlade
nad 6 do 8 ur	25% dnevnic	do višine 25% zneska iz predpisa Vlade
službeno potovanje nad 8 do 14 ur	Če stroški prenočevanja vključujejo plačilo zajtrka, se znesek dnevnic, ki se ne všteva v davčno osnovo, zmanjša za 15%	če stroški prenočevanja vključujejo plačilo zajtrka, se znesek dnevnic, ki se ne všteva v davčno osnovo, zmanjša za 15%
službeno potovanje nad 14 ur do 24 ur	Če stroški prenočevanja vključujejo plačilo zajtrka, se znesek dnevnic zmanjša za 10%	Če stroški prenočevanja vključujejo plačilo zajtrka, se znesek dnevnic, ki se ne všteva v davčno osnovo, zmanjša za 10%

<b>Dnevnice za službena potovanja v tujini (od 25. marca 2007)</b>		
NEMČIJA, AVSTRIJA, ITALIJA, MADŽARSKA, HRVAŠKA, BIH, SRBIJA	55 € 40 €	55 € 40 €
Dnevnice za ostale države določa predpis Vlade (Ur.l. RS, št. 16/2007)		

## Podatki in informacije

Vrsta izplačila	Za delavce po KP za obrt in podjetništvo	Po uredbi o višini povračil stroškov in drugih dohodkov iz del. razmerja
<b>Nagrade dijakom in študentom</b>	Za dijake	do 172 € za opravljano obvezno praktično delo v obdobju enega meseca
	prvi letnik 90 € drugi letnik 120 € tretji letnik 150 € četrti letnik 150 €	
	Za študente	
	prvi letnik 170 € drugi letnik 170 € tretji letnik 170 € četrti letnik 170 €	
<b>Prehrana</b>	Če delavec dela vsaj 4 ure na dan  4,50 €/dan	ko je delavec prisoten na delu štiri ure ali več do 6,12 €/dan
		če je delavec na delu prisoten deset ur ali več do 6,12 €/dan + 0,76 € za vsako dopolnjeno uro prisotnosti na delu po osmih urah prisotnosti na delu
<b>Nadomestilo za ločeno življenje</b>		Do 334 € za nadomestilo stroškov stanovanja in prehrane Pod pogojem, da delavec zaradi službenih potreb v času delovnih obveznosti prebiva ločeno od svoje družine
<b>Terenski dodatek</b>	4,00 €	do 4,49 €/dan Pod pogojem, da delavec najmanj 2 dni zaporedoma dela in prenočuje zunaj kraja običajnega prebivališča ali zunaj kraja sedeža delodajalca
<b>Povračilo stroškov prehrane za delo na terenu</b>		
če ni zagotovljene prehrane	dnevnica	dnevnica
če je zagotovljen 1 obrok	60% dnevnice	
če sta zagotovljena 2 obroka	30% dnevnice	
<b>Prevoz na delo in iz dela</b>	Najmanj v višini 70% najcenejšega javnega prevoza	do višine cene javnega prevoza, če je mesto opravljanja dela vsaj en kilometer oddaljeno od delojemalčevega običajnega prebivališča in do 0,18 €/km razdalje med običajnim prebivališčem in mestom opravljanja dela, če se iz utemeljenih razlogov ne more uporabljati javni prevoz
	Ko ni javnega prevoza ali ga delavec ne more uporabljati, najmanj 0,18 € na km	do 0,18 €/km razdalje med običajnim prebivališčem in mestom opravljanja dela, če se iz utemeljenih razlogov ne more uporabljati javni prevoz

VIR: DURS

Prispevki za socialno varnost samozaposlenih - marec 2011

Dosežena osnova za leto 2009 (v EUR)		Do vključno 7.111,48	Nad 7.111,48 do vključno 17.267,52	Nad 17.267,52 do vključno 25.901,28	Nad 25.901,28 do vključno 34.535,04	Nad 34.535,04 do vključno 43.168,80	Nad 43.168,80 do vključno 51.802,56	Nad 51.802,56 do vključno 60.436,32	Nad 60.436,32
		Do vključno 8.536,36	Nad 8.536,36 do vključno 17.938,56	Nad 17.938,56 do vključno 26.907,84	Nad 26.907,84 do vključno 34.535,04	Nad 34.535,04 do vključno 43.168,80	Nad 43.168,80 do vključno 51.802,56	Nad 51.802,56 do vključno 60.436,32	Nad 60.436,32
Dosežena osnova v € za leto 2010		Do vključno 8.536,36	Nad 8.536,36 do vključno 17.938,56	Nad 17.938,56 do vključno 26.907,84	Nad 26.907,84 do vključno 34.535,04	Nad 34.535,04 do vključno 43.168,80	Nad 43.168,80 do vključno 51.802,56	Nad 51.802,56 do vključno 60.436,32	Nad 60.436,32
		znesek veljavne minimalne plače	60 % PP	90 % PP	120 % PP	150 % PP	180 % PP	210 % PP	240 % PP
Bruto zavarovalna osnova v EUR		<b>748,10</b>	<b>897,81</b>	<b>1.346,72</b>	<b>1.795,62</b>	<b>2.244,53</b>	<b>2.693,43</b>	<b>3.142,34</b>	<b>3.591,24</b>
Prisp. zavarovanca za PIZ	15,50%	115,96	139,16	208,74	278,32	347,90	417,48	487,06	556,64
Prisp. delodajalca za PIZ	8,85%	66,21	79,46	119,18	158,91	198,64	238,37	278,10	317,82
<b>Skupaj prispevki za PIZ</b>		<b>182,17</b>	<b>218,62</b>	<b>327,92</b>	<b>437,23</b>	<b>546,54</b>	<b>655,85</b>	<b>765,16</b>	<b>874,46</b>
Prisp. zavarovanca za ZZ	6,36%	47,58	57,10	85,65	114,20	142,75	171,30	199,85	228,40
Prisp. delodajalca za ZZ	6,56%	49,08	58,90	88,34	117,79	147,24	176,69	206,14	235,59
Prisp. za poškodbe pri delu	0,53%	3,96	4,76	7,14	9,52	11,90	14,28	16,65	19,03
<b>Skupaj prispevki za ZZ</b>		<b>100,62</b>	<b>120,76</b>	<b>181,13</b>	<b>241,51</b>	<b>301,89</b>	<b>362,27</b>	<b>422,64</b>	<b>483,02</b>
Prisp. zavarovanca za starš. var.	0,10%	0,75	0,90	1,35	1,80	2,24	2,69	3,14	3,59
Prisp. delodajalca za starš. var.	0,10%	0,75	0,90	1,35	1,80	2,24	2,69	3,14	3,59
Prisp. zavarovanca za zaposl.	0,14%	1,05	1,26	1,86	2,51	3,14	3,77	4,40	5,03
Prisp. delodajalca za zaposl.	0,06%	0,45	0,54	0,81	1,08	1,35	1,62	1,19	2,15
<b>Skupaj drugi prisp.</b>		<b>3,00</b>	<b>3,60</b>	<b>5,40</b>	<b>7,19</b>	<b>8,97</b>	<b>10,77</b>	<b>12,57</b>	<b>14,36</b>
<b>PRISPEVKI SKUPAJ</b>		<b>285,79</b>	<b>342,98</b>	<b>514,45</b>	<b>685,93</b>	<b>857,40</b>	<b>1.028,89</b>	<b>1.200,37</b>	<b>1.371,84</b>

**OBRAČUN PRISPEVKOV ZA SOCIALNO VARNOST ZA DRUŽBENIKE  
ZASEBNIH DRUŽB  
marec 2011**

**Najnižja osnova za obračun prispevkov je najnižja pokojninska osnova.**

NAJNIŽJA NETO POKOJ. OSNOVA	551,16
Količnik za preračun neto osnove v bruto	1,54655
NAJNIŽJA BRUTO POKOJ. OSNOVA	852,40

<b>PRISPEVKI ZA POKOJNINSKO IN INVALIDSKO ZAVAROVANJE</b>		<b>207,56 €</b>
prispevek zavarovanca	15,50	132,12€
prispevek delodajalca	8,85	75,44€

<b>PRISPEVKI ZA ZDRAVSTVENO ZAVAROVANJE</b>		<b>114,65 €</b>
prispevek zavarovanca	6,36	54,21€
prispevek delodajalca	6,56	55,92€
poškodbe pri delu in poklicne bolezni	0,53	4,52€

<b>PRISPEVKI ZA ZAPOSLOVANJE IN STARŠEVSKO VARSTVO</b>		<b>3,40 €</b>
zaposlovanje za zavarovanca	0,14	1,19€
zaposlovanje za delodajalca	0,06	0,51€
starševsko varstvo za zavarovanca	0,10	0,85€
starševsko varstvo za delodajalca	0,10	0,85€

**SKUPAJ 325,61 €**

VIR: OZS Ljubljana

# I Z J A V A

---

**Član Območne obrtno-podjetniške zbornice Kranj**

.....  
.....  
( naziv firme oz. podjetnika in sedež)

na osnovi lastne odločitve izjavljam, da bom vplačeval, do preklica, posebna  
namenska sredstva v sklad za izobraževanje delujoč pri OOOZ KRANJ.

Sredstva bom vplačeval v višini, sprejeti na Skupščini Območne obrtno-podjetniške  
zbornice Kranj na TRR: 10100-0045597270.

**Sredstva bom vplačeval za: 1 x delodajalec .....**  
(ime in priimek)

**in**

**delavci: število zaposlenih delavcev .....**

**SKUPAJ: .....**

**(Primer: 1x delodajalec + 1x delavec = 2x po 5 € - za plačilo 10 €)**

*Izjavljam, da sprejemam pravila, po katerih deluje sklad v okviru OOOZ Kranj in bom vplačeval prispevek najmanj dve leti oz. do prenehanja poslovanja (v primeru, da bo firma prenehala delovati pred potekom dveh let).*

Datum .....

Član .....

Plaćilni nalog BN 02		Plaćilo <input checked="" type="checkbox"/>	Dvig gotovine <input type="checkbox"/>	Polog gotovine <input type="checkbox"/>	Nujno <input type="checkbox"/>
<b>NALOGODAJALEC</b>	Naziv	Maks Sušnik s.p.			
	Ulica	Vodnikova ulica 10			
	Kraj	4000 Kranj			
	Namen plačila	09 za 3 osebe - PRISPEVEK			
	Številka računa	SI56			
	Referenca				
	Valuta	EUR	15,00	Datum plačila	20.10.2008
				Vrsta posla	A3011
<b>PREJEMNIK</b>	Naziv	OOZ Kranj			
	Ulica	Cesta Staneta Žagarja 37			
	Kraj	4000 Kranj			
	Številka računa	SI56	101000045597270		
	Referenca	00	40254555-09-2008		

### OPOZORILO!

Bodite pazljivi pri izpolnjevanju plačilnega naloga (namen plačila) zaradi evidenc.

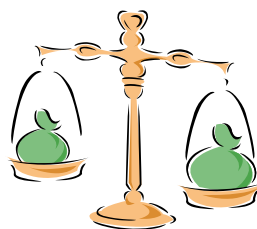
V kolikor se odločite za plačevanje prispevka v sklad, morate plačevati za nosilca in vse zaposlene.

Vsi tisti, ki ste že plačali v sklad od septembra 2008 dalje in niste izpolnili izjave, vas prosimo, da leto pošljete izpolnjeno na OOZ Kranj, C. Staneta Žagarja 37, Kranj ali po faxu 04/2818-313!

## DAVČNO SVETOVANJE

Za davčno svetovanje se morate predhodno najaviti v tajništvu zbornice na tel.: 04/2818-310.

Svetoval vam bo g. Iztok Mohorič, dipl. pravnik, zaposlen na OZS.



Na Planini v poslovnem centru – Planina 3 – nudimo več poslovnih prostorov za najem ali nakup po izjemno ugodnih cenah.  
Informacije na GSM: 041/626-801.

## **TERME OLIMIA – apartma OZ Tržič**

**Nudijo vam 4-posteljni generalno obnovljen apartma v VASI LIPA. Letuje se od sobote do sobote, za posamezne dneve pa le v primeru, da apartma ni zaseden en mesec pred letovanjem.**

**Cena najema je 42€ ali 50€ na dan. V ceno je všteto: najem na dan, največ 4 celodnevne karte za kopanje v TERMAH in končno čiščenje pri 7-dnevnem letovanju.**

**Za več informacij pokličite na tel.: 04/592 3340 ali 031/365 842 ali po mailu: [aleksandra.kojic@ozs.si](mailto:aleksandra.kojic@ozs.si).**



### **NOVA NEPREMIČNINSKA AGENCIJA v Podjetniškem centru v Kranju Posredovanje v prometu z nepremičninami**

**Od 1. septembra 2010** dalje za vas opravljamo dejavnost posredovanja v prometu z nepremičninami – pri prodaji, nakupu, najemu, oddaji....

Pričakujemo vas v 1. nadstropju (v prostorih Stanovanjske ustanove delavcev v obrti).

Pokličite nas na tel. št. **04/ 234 04 18** ali mobi: **051/ 339 804**, Nataša Dolenc.

*Veselimo se sodelovanja z vami in vas vabimo, da skupaj z nami varno prehodite pot do vašega cilja!*

## **PREVENTIVNI ZDRAVSTVENI PREGLEDI IN DRUGE STORITVE POOBLAŠČENEGA ZDRAVNIKA V SKLADU Z DOLOČILI ZAKONA O VARNOSTI IN ZDRAVJU PRI DELU**

Zakon o varnosti in zdravju pri delu (ZVZD), Ur. list RS, št. 56/1999 določa pravice in dolžnosti delodajalcev in delavcev v zvezi z varnim in zdravim delom ter ukrepe za zagotavljanje varnosti in zdravja pri delu. 15. čl. ZVZD med drugim nalaga delodajalcem, da poverijo naloge varovanja zdravja pri delu pooblaščenemu zdravniku. Pooblaščen zdravnik je zdravnik specialist medicine dela, prometa in športa, ki opravlja naloge zdravstvenega varstva pri delu in so podrobneje navedene v 20. čl. ZVZD. Med drugim opravlja tudi preventivne zdravstvene preglede, ki so jih delodajalci dolžni zagotoviti zase in za svoje delavce. S preventivnimi zdravstvenimi pregledi delavcev se ugotavlja delavčevo zdravje in možnost za opravljanje določenega dela v delovnem okolju. Delazmožnost za neko delo vključuje niz sposobnosti, ki jih zahtevajo delovne naloge in pogoji delovnega okolja.

Sistem zagotavljanja varnega in zdravega dela je najbolj učinkovit, kadar deluje preventivno. V razvitih ekonomijah predstavlja skrb za zdravo in varno okolje eno od pomembnejših nalog podjetja. Varno delo neposredno vpliva na poslovanje podjetja, saj zagotavlja polno delovno zmožnost delavca, s tem ohranja kapital delavca in pripomore k nemoteni proizvodnji. Poškodbe pri delu, poklicne bolezni in bolezni, povezane z delom, neposredno večajo stroške delodajalca, saj je potrebno poiskati nadomestne delavce, jih usposobiti za delo, obolelim pa je potrebno zagotoviti nadomestila plač, odškodnine itd. Ekonomske in druge posledice nezgod pri delu in bolezni, povezanih z delom so porazdeljene med delavca, delodajalca, državo in zavarovalnice. Vlaganje v varnost in zdravje delavcev ni strošek, ampak pomeni investicijo, ki jo je potrebno tako tudi obravnavati.

Večino z delom povezanih nezgod in bolezni je mogoče preprečiti. Zato mora biti varnost in zdravje pri delu v prvi vrsti interes podjetja, ne pa zgolj izpolnjevanje zahtev državne regulative.

Pripravila:

Brigita Peternelj, dr.med.

spec. epidemiologije in MDPŠ

## KLOPNI MENINGOENCEFALITIS

Klopni meningoencefalitis (KME) je virusna bolezen osrednjega živčevja, ki jo prenašajo klopi. Bolezen se ne širi od človeka do človeka. Pojavlja se posamično v sezoni, ko so klopi aktivni (maj-september).

**Inkubacijska doba** (čas od okužbe do pojava bolezenskih znakov) je 7 - 14 dni.

### Klinična slika

Bolezen poteka v dveh fazah. **Prva faza** traja 1-8 dni. Bolniki se slabo počutijo, imajo glavobol, bolečine v mišicah, povišano telesno temperaturo, lahko tudi bruhanje in imajo bolečine v trebuhu in drisko. Prvemu obdobju sledi **prost interval**, ki traja 1 - 20 dni. Potem nastopi **druga faza** bolezni, v kateri so prisotni znaki prizadetosti možganskih ovojnic in /ali možganov (visoka telesna temperatura, hud glavobol, celo nezavest). Smrtnost pri odraslih je približno 1 - 2%. Bolezen lahko zapusti trajne posledice, kot so glavobol, motnje koncentracije, ohromelosti,...

### Zdravljenje

Specifičnega zdravila za bolezen ne poznamo, zato je zdravljenje samo simptomatsko: počitek, po potrebi dajemo zdravila proti bolečinam in znižujemo povišano telesno temperaturo.

## NAJUČINKOVITEJŠI NAČIN ZAŠČITE PRED BOLEZNIJO JE CEPLJENJE

**Bazično cepljenje** sestoji iz 3 odmerkov cepiva:

1. odmerek: priporočljivo v zimskih mesecih
2. odmerek: 1 - 3 mesece po prvem
3. odmerek: 9 - 12 mesecev po drugem

Zaščito vzdržujemo z osvežitvenimi odmerki cepiva (1 odmerek vsakih 3-5 let).

V Sloveniji je cepljenje obvezno za vse osebe, ki so pri svojem delu izpostavljene možnosti okužbe. Za vse osebe, ki živijo na okuženem območju ali pa nameravajo bivati krajši čas na takem območju, pa je cepljenje priporočljivo.

### Kontraindikacije za cepljenje

Ne smemo cepiti oseb, ki:

- prebolevajo akutno vročinsko obolenje
- imajo alergijo na jajca in/ali piščančje meso
- so imele alergično reakcijo na predhodno dozo cepiva

**Varnost cepiva v času nosečnosti in dojenja ni bila ugotovljena v kliničnih poizkusih, zato cepljenje v teh obdobjih odsvetujemo.**

## DELAVNICA LIČENJA in IZDELAVE NAJBOLJŠE OSEBNE PODOBE

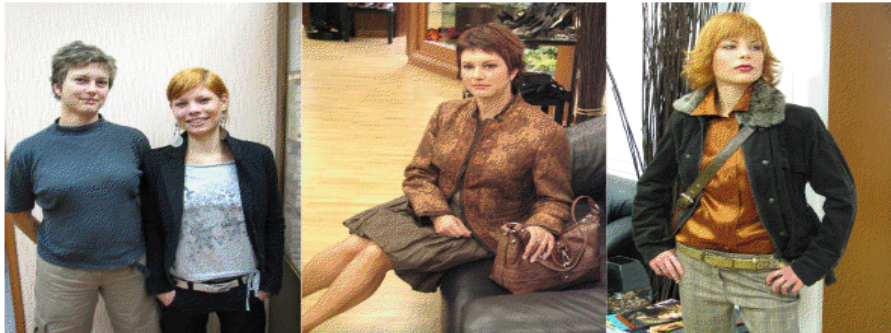
Kako se na hiter in preprost način urediti za vsakodnevna opravila, kako za v službo in kako za na večerni sprejem? Kateri so tisti preprosti triki, ki bodo poskrbeli, da bo make up ostal na mestu več kot eno uro? Kako kupovati izdelke za ličenje, kako oblačila? Ličenje in zunanjo podobo je potrebno uskladiti z mnogimi dejavniki. Kateri dejavniki so to, kako boste to storili na preprost in poceni način, ki ga zmore vsaka ženska, pa vam bomo razkrili na **4 urni delavnici**, na kateri se boste naučile male in velike trike vizažistov in stilistov, ki jih boste lahko prenesle v svoj vsak dan in se tako prelevile v modno poznavalko in odkrile žensko lepoto v sebi.

Praktične prikaze na vas samih in primere dobre prakse vam bo pokazala in predavala uspešna vizažistka in stilistka Tania Mendillo, ki se že 20 let ustvarja na modnem področju ter poučuje dame različnih starosti, o tem kako poiskati divo v sebi.

**REDNA CENA 4 URNE DELAVNICE 60€ / osebo**

**CENA ZA ČLANE OBRTNE ZBORNICE 40€ / osebo**

### Nekaj primerov preobrazb



PRED PREOBRAZBO

PO PREOBRAZBI

**PRIJAVE ZBIRAMO V TAJNIŠTVU NA TEL.: 04/2818-310. Delavnice bodo potekale ob ponedeljkih od 17. do 21. ure.**



## DELAVNICA ZDRAVE PREHRANE

Hrana je vir življenja, zdravja in dobrega počutja.

### VABILO

Vabimo Vas na **BREZPLAČNO** delavnico o zdravi prehrani ter zdravem načinu življenja.

#### KJE in KDAJ?

Dobimo se v prostorih OOZ Kranj, Cesta Staneta Žagarja 37, II/nad.,  
**v sredo, 20. aprila 2011 ob 18.00 uri.**

#### ZAKAJ?

V današnjem času imamo vse slabše prehranjevalne navade, hrano slabše kakovosti, ljudje pa smo vse bolj nezdravi. Če k temu dodamo še druge dejavnike sodobnega načina življenja, kot sta stres in onesnaženost, se možnosti za nastanek raznih bolezni in debelosti še povečujejo. Zato vsak dan iščemo poti do boljšega počutja, ki bi nam omogočilo prijetnejših dni. Recept za uspeh je uravnotežena prehrana, zadostno pitje vode in zmerna telesna aktivnost. Vsakodnevno uspešno združevanje teh smernic nam zagotavlja dobro počutje, energijo in vitalnost dan za dnem, leto za letom.

Bi radi spremenili svoje prehranjevalne navade?

Imate težave z zdravjem in ne veste, kakšna prehrana bi bila za vas primerna?

Si želite izgubiti kak kilogram, vendar ne marate odrekovanja in niste zaveznik oz. zaveznica hitrih diet?

Na vsa vaša vprašanja v zvezi z zdravo, uravnoteženo in varno prehrano vam bo predavala in odgovarjala gospa **Nevenka Kozjek, univ. dipl. ing. živ. teh.**, z dolgoletnimi izkušnjami na področju zdrave, uravnotežene in varne prehrane ter preizkušena predavateljica.

Prijavite se na tel: 04/2818-311 (Katja) ali po mailu: [kaja.erjavec@ozs.si](mailto:kaja.erjavec@ozs.si).

Vabljeni v našo družbo!



# UMBRIJA

## 3-DNEVNO VELIKONOČNO POTOVANJE Z AGENCIJO ALPETOUR

DATUM: 25.-27.04.2011 (ponedeljek – sredo)

**Umbrija ponuja nepozabno pokrajino z zelenimi griči in značilnimi pinjami, oljkami in trto ter najlepše spomenike italijanske srednjeveške umetnosti. Dežela se ponaša z majhnimi starimi mesti, ki ležijo praviloma na vrhu gričev. Njeno glavno mesto je Perugia, kjer pridejo na svoj račun zlasti ljubitelji čokolade.**

### Predviden program

#### 1. dan:

Odhod ob **05.30** uri (izpred OOO Kranj) vožnja mimo Benetk, v smeri Ravene . proti Umbriji. V nadaljevanju se bomo odpeljali do mesta Gubbio, ki je biser srednjeveških mest. Leži na pobočju pod goro Ingino, ki predstavlja zadnje obroke Apeninov. V slikovitem starem mestnem jedru bomo videli palačo Consoli, katere 98 m visok stolp je viden daleč naokrog. Nasproti nje, ravno tako na trgu Grande, stoji palača Pretorio, ki odraža bogastvo meščanskih trgovcev in plemičev. Videli bomo katedralo, nasproti nje se nahaja palača Ducale, ki stoji na temeljih langobardske palače. Po ogledu znamenitosti se bomo (po želji) z vzpenjačo ali peš podali na hrib nad mestom, kjer stoji cerkev sv. Ubalda, ki je mestni zavetnik. Odprli se nam bodo pogledi na mesto in deželo. Vožnja do hotela, večerja, nočitev.

#### 2. dan:

Po zajtrku se bomo odpeljali do mesta Spoleto, ki velja za najprivlačnejše umbrijsko mesto. Mesto ima, kljub rimskim koreninam, izredno lepo ohranjeno srednjeveško mestno jedro, ki se deli na spodnji in zgornji del. Nad njima se dviguje mogočna trdnjava, ki je v začetku služila kot obrambni sistem, do pred kratkim pa je bila zapor. Ogledali si bomo cerkev St. Salvatore, mestno središče z rimskimi ostanki, katedralo iz 12. stoletja in cerkev St. Eufimije. Po ogledu se bomo odpeljali do slapov Marmore. Ustvarili so jih Rimljani leta 271, ki so umetno preusmerili tok reke Velino. Največja znamenitost slapov je, da jih lahko 'ugasnejo'; voda se ne zliva več preko mogočne stene, ker jo preusmerijo na električne turbine. Sprehod ob mogočni padajoči gmoti vode je prijetno doživetje. Sledi vožnja v mesto Todi, v katerem se, po mnenju številnih poznavalcev, nahaja najpopolnejši mestni trg v Italiji. Na skrajnem robu ga omejuje mestna katedrala z mogočnim stopniščem, okrog pa so razporejene mestne palače iz 13. stol. Po sprehodu skozi mesto se bomo odpeljali do jezera Trasimeno, ki je največje jezero južno od reke Pad. Območje je poznano po odličnih vinih, katerih pridelavo bomo lahko videli in okusili. Povratek v hotel, večerja in nočitev.

#### 3. dan:

Po zajtrku se bomo odpeljali v Perugia, glavno mesto pokrajine, kjer je tudi sedež čokoladnice Perugina. Sprehodili se bomo skozi manjši muzej čokolade, kjer kraljuje čokoladni bonbon Bacio, katerega bomo lahko tudi kupili. Po ogledu se bomo odpravili v Perugia, kjer si bomo na osrednjem trgu ogledali slikovito Fontano Maggiore, videli bomo gotsko stolnico in palačo dei Priori, ki velja za enega najlepših primerov posvetnega gotskega stavbarstva. Po ogledu sledi vožnja proti domu. Prihod je predviden v poznih večernih urah.

### Cena **245 EUR** in vključuje:

prevoz s turističnim avtobusom, zunanje ogleda po programu, vstopnico za ogled slapov Marmore, ogled čokoladnega muzeja Perugina , dva polpenziona v hotelu turistične kategorije 3\*\*\*, v dvoposteljni sobi , turistično vodenje, organizacijo ter ddv

Doplačila: enoposteljna soba: 50,00 €, degustacija umbrijskih vin: od 10,00 – 15,00 € (odvisno od vsebine degustacije), vzpenjača v Gubbio: približno 7,00 €

Prijave z vplačilom kotizacije – **100 EUR v tajništvu OOO Kranj do 15.4.2010.** V PRIMERU MANJŠEGA ŠTEVILA PRIJAV OD 25 SI PRIDRŽUJEMO PRAVICO ODPOVEDI POTOVANJA.

## SPLETNI NASLOVI

Spoštovani,

glede na to, da tekom meseca pride na OOO več zanimivih tem, povabil, informacij..., vam to lahko posredujemo po e- pošti. Zato vas prosimo, da nam sporočite naslednje podatke:

IME IN PRIIMEK \_\_\_\_\_

Dejavnost (šifra in sekcija) \_\_\_\_\_

NAZIV IN SEDEŽ dejavnosti  
\_\_\_\_\_

Telefon, GSM, fax: \_\_\_\_\_

e-naslov \_\_\_\_\_

TEME, KI ME ZANIMAJO:

- a) zakonodaja (davki, delovna zakonodaja, delo v tujini...)
- b) seminarji in izobraževanja
- c) ponudba za delo
- d) aktualne novice
- e) Obvestila (interno glasilo)
- f) razne reklame

Kranj, \_\_\_\_\_

Podpis in žig:  
\_\_\_\_\_

(pošljite po faxu: 04/2818-313 ali po mailu: [kaja.erjavec@ozs.si](mailto:kaja.erjavec@ozs.si) ali po pošti: OOO Kranj, C. Staneta Žagarja 37, Kranj)